

Terrazza Pure

Das kubische Glas-Terrassendach

GERADE

JETZT

Ausgezeichnet mit:



weinor

Markisen Terrassendächer Glasoasen®

KLARE LINIEN

KLARE

Spektakuläres Design – anspruchsvolle Technik: Hinter der modernen kubischen Dachform von Terrazza Pure steht eine höchst innovative Bauweise.

Herkömmliche Terrassendächer sind schräg geformt, damit Regenwasser abfließen kann. Nicht so Terrazza Pure! Hier ist das Gefälle in die Rahmenkonstruktion integriert und deshalb nicht von außen sichtbar. Das Resultat: ein klares, kubisches Design kombiniert mit zuverlässiger Entwässerung. Terrazza Pure ist die perfekte Lösung für alle, die viel natürliches Licht auf ihrer Terrasse genießen möchten und gleichzeitig einen zuverlässigen, modern gestalteten Wetterschutz zu schätzen wissen.



INNOVATION PURE
Die neue rechteckige Konstruktion ist das Resultat des einzigartigen weinor Glasauflagen-Systems.



DAS LEBEN IM FREIEN GENIESSEN

Terrassenvergnügen vom ersten Frühlingstag bis weit in den Herbst hinein: Mit dem weinor Terrassendach Terrazza Pure sind Sie bestens geschützt vor Wind und Wetter. Und auch Ihre Terrassenmöbel können unbeschadet draußen bleiben.

PURES AMBIENTE

Gestalten Sie Ihre Terrasse ganz individuell!

Damit der Platz auf Ihrer Terrasse zum persönlichen Wohlfühlort wird, benötigen Sie nicht nur anspruchsvolles Design, sondern auch ein stimmungsvolles Ambiente. Terrazza Pure bietet beides. Denn die kubische Eleganz wird optimal ergänzt durch hochwertige Dekorleisten und das einzigartige Beleuchtungskonzept für Pfosten und Dachträger.



EXKLUSIVE DEKORLEISTEN

Mit den 5 Dekorleisten (Alu Silber, Alu Kupfer, Alu Braun, Alu Messing und Alu Anthrazit) gehen Sie völlig neue Wege in der Gestaltung Ihrer Terrasse. Das Material aus eloxiertem Aluminium verleiht Ihrem Terrazza Pure eine edle Anmutung.

Die Dekorleisten sind integrierbar:

- über die gesamte Länge der Pfosten-Außenseiten
- an der Unterseite der mittleren Dachträger
- seitlich an den äußeren Dachträgern

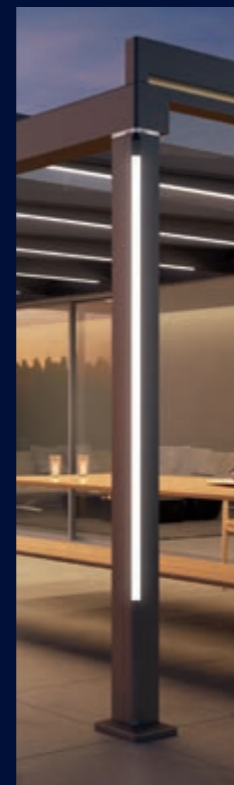
STIMMUNG

LICHT



SPIEL MIT FARBEN

Ist Ihnen heute mehr nach Grün oder doch eher Blau? Mit den hochwertigen Farb-LED-Bändern treffen Sie garantiert den richtigen Ton. Ihr Licht verteilt sich gleichmäßig, so dass eine unvergleichliche Atmosphäre entsteht. Wählen Sie zwischen **48 Farb- und 3 Weißtönen!**



LED-Beleuchtung im Pfosten oben



LED-Beleuchtung im Pfosten unten

ZAHLEICHE LICHTOPTIONEN

Planen Sie Ihr eigenes Beleuchtungskonzept! Wo möchten Sie die Farb-LED-Bänder anbringen? An den Dachträgern oder lieber an den Pfosten? Oder sogar an beidem? Kein Problem! weinor hält vielfältige Möglichkeiten bereit, damit Sie **Ihre Terrasse ins rechte Licht tauchen** können.

Sie haben die freie Auswahl, um farbige Lichtakzente zu setzen:

- an den äußeren Pfosten oben oder unten
- an der Unterseite der Dachträger, z. B. auch im Wechsel mit Dekorleisten Ihrer Wahl.

Die integrierte LED-Beleuchtung lässt sich mit der **weinor Funksteuerung BiConnect** bequem steuern und dimmen, die Farben sind per Knopfdruck einstellbar.

HOCHWERTIGE OPTIK

Mit den weinor Dekorleisten verwirklichen Sie Ihren individuellen Geschmack. Pfosten und Dachträger des Terrazza Pure lassen sich damit gestalten.



LICHT IST LEBEN

Setzen Sie Ihre Terrasse spektakulär in Szene! Egal, ob Bunt- oder Weißlicht – mit den hochwertigen Farb-LED-Bändern, integriert in Pfosten und Dachträger, geben Sie Ihrer Terrasse effektvolle Akzente.

DRAUSSEN BLEIBEN

SCHÖN UND SICHER ist die weiße Pracht auf dem Glasdach des Terrazza Pure. Die Konstruktion kann für extrem hohe Schneelasten ausgelegt werden.

Das Draußensein genießen – auch wenn's kühler wird! Mit der Glas-Schiebewand w17 easy verwandeln Sie Terrazza Pure in eine weinor Glasoase®.

Wenn die Tage kälter werden, müssen Sie sich noch lange nicht ins Haus zurückziehen. Statten Sie Terrazza Pure einfach mit der rahmenlosen Glas-Schiebewand w17 easy von weinor aus, auch nachträglich. So können Sie Ihre Terrasse auch an sonnigen Wintertagen geschützt vor Wind und Nässe genießen – mit freiem Blick auf die Natur.* Noch gemütlicher wird es in der weinor Glasoase® mit dem Heizsystem Tempura.

Ausgezeichnet mit:



* Die weinor Glasoase® ist ein Kalt-Wintergartenstystem, das die Terrasse vor Wind und Regen schützt, aber keine Wohnraumerweiterung darstellt.



BLENDSCHUTZ

SICHT- UND

Senkrecht-Markise VertiTex II für besten Sonnen-, Blend- und Sichtschutz – rundum am Terrazza Pure einsetzbar

Sie möchten von den Seiten und von vorne vor Blicken und blendendem Licht geschützt sein? Dann ist die Senkrecht-Markise VertiTex II von weinor die richtige Wahl. Die speziell für VertiTex II entwickelte **Kollektion screens by weinor®** umfasst eine große Auswahl an hochwertigen Tüchern. Und das patentierte weinor Opti-Flow-System® gewährleistet einen optimalen Tuchstand. VertiTex II für Terrazza Pure gibt es auch in der optisch attraktiven VertiPlus Variante mit Design-Blenden.*



Gestellfarbe RAL 9006 | Dekorleisten Alu Silber
VertiTex II in der VertiPlus Variante: Dessin 7-204

* Das weinor Produktsortiment kann je nach Land variieren.

Die weinor Tuchkollektionen my collections und screens by weinor® halten für jeden Geschmack und jede Anwendung das richtige Markisen-Dessin bereit.



Sonnen- und Wetterschutz aus einem Guss

Bei Terrazza Pure VertiPlus ist die eckige Kassette der Senkrecht-Markise so clever in das Glas-Terrassendach integriert, dass keine Übergänge, Kanten oder Aufsätze zu sehen sind. Alles ist **perfekt aufeinander abgestimmt – technisch und optisch.***

Wohnliche Wintergarten-Markise

Ein angenehmes Klima auf Ihrer Terrasse verspricht die **Wintergarten-Markise Sottezza II**. Der dekorative Sonnenschutz ist formschön, schlank, zurückhaltend – und pflegeleicht. Denn Sottezza II ist unter dem Terrassendach angebracht. Das schützt sie vor Feuchtigkeit und Schmutz, das Tuch bleibt attraktiv und sauber.

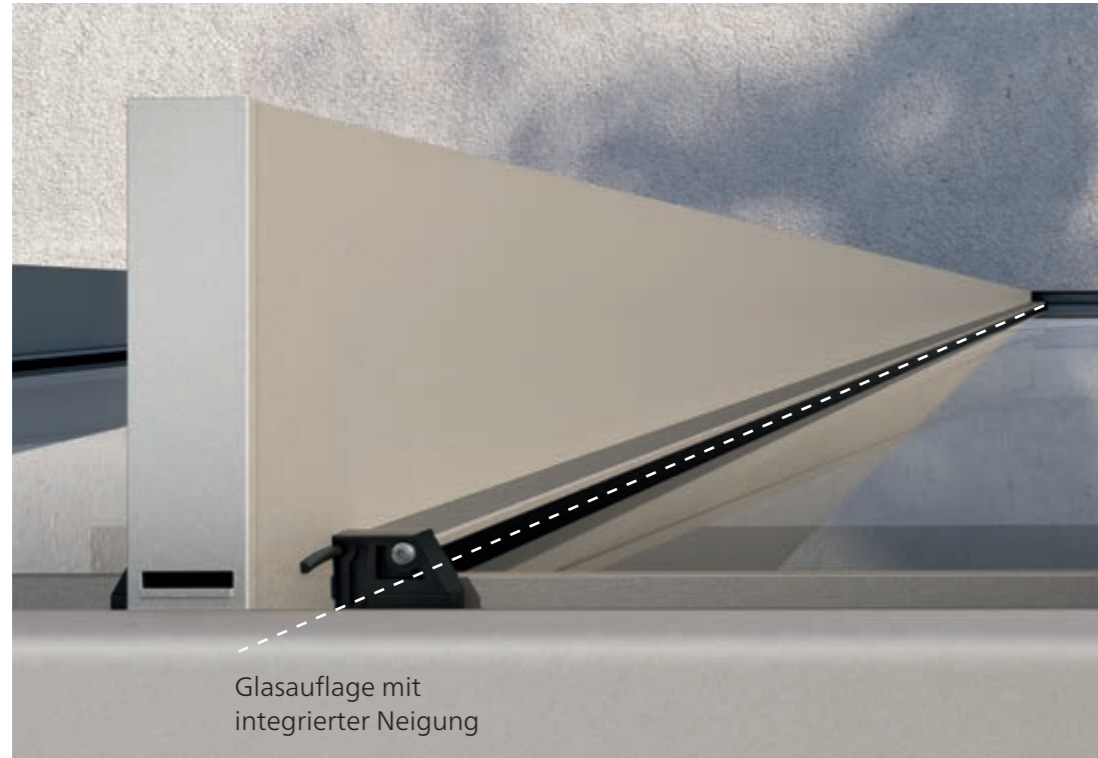


Gestellfarbe WT 029/60740 | Sottezza II: Dessin 3-869

QUALITÄT & KOMFORT

Hochwertige Materialien – intelligente Lösungen – viel Komfort

Terrazza Pure von weinor überzeugt durch seine hohe technische Ausgereiftheit. **Die Aluminiumkonstruktion ist statisch geprüft** und besonders langlebig. Hohen Komfort versprechen zudem ein **Heizsystem sowie die Steuerung** von Markise und Co. per Funk. Eine große Auswahl an Gestellfarben ermöglicht die individuelle Gestaltung des Terrassendachs.



Clevere Konstruktion

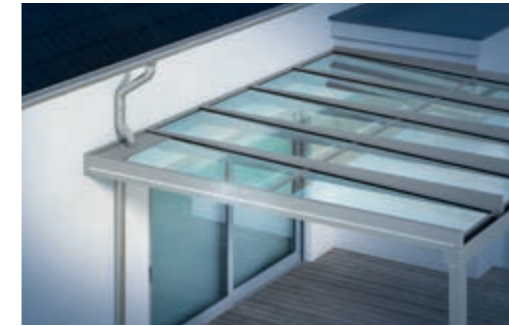
Absolut einzigartig ist die Bauart der Dachträger. **Ein neu entwickeltes Glasauflagen-System** gewährleistet die zuverlässige Entwässerung. Gleichzeitig lässt sich damit die kubische Form herstellen – ohne geneigte Dachträger. Dadurch ist auch bei konstruktionsbedingt niedrigeren Anschlusshöhen des Dachs eine ausreichende Durchgangshöhe gesichert.



Zuverlässiger Schutz vor Nässe

Die Dachträger sind nachweislich stabil und so **dicht konstruiert**, dass im Übergang zur Glasauflage kein Wasser unter das Dach gelangen kann. Bei besonderen baulichen Gegebenheiten wie ein seitlicher Wandvorsprung erfolgt die Montage mit einer Abdeckblende. Sie überdeckt den Dachträger und sorgt für Nässeschutz.*

* Dekorleisten an der Blenden-Seite nicht integrierbar



Problemlose Einbindung von Fallrohren

Mit Quersprosse und Alu-Füllung lassen sich z.B. Fallrohre oder Leitungen sicher durchführen und unschöne Fassadenteile wie etwa Dachüberstände von unten verdecken.

Technische Daten des Terrazza Pure

max. Dachbreite	7 m
max. Dachtiefe	4 m
max. Durchgangshöhe/ Unterkante Rinne	2,60 m (bzw. 2,90 m)
Schneelast	75 kg bis 550 kg pro m ²



EN 1090-1
Werkseigene
Produktions-
kontrolle
www.tuv.com
Id. 0051005954

Angenehme Wärme

Das kompakte **Heizsystem Tempura Quadra** fügt sich dezent in jeden Architekturstil ein. Die wärmenden Infrarotstrahlen sind sofort nach dem Einschalten spürbar. Durch die Bündelung der Strahlung dank starker Reflektoren wird ein hoher Wirkungsgrad von 91 % erzielt.



Topaktuelle Gestellfarben

Bei weinor können Sie zwischen **mehr als 50 Standardfarben sowie über 150 weiteren RAL-Farben** auswählen.



Mit Sicherheit ein Originalprodukt

Bei weinor mit einem **Handsender** alles bequem bedienen – Markisen, Beleuchtung, Heizung!



Bequeme Steuerung

Alle elektrisch betriebenen Bauteile wie LED-Bänder, Heizsystem sowie Wintergarten- oder Senkrecht-Markise lassen sich bequem über die **Funksteuerung BiConnect** von weinor **mit nur einem einzigen Handsender** bedienen. Die Beleuchtung und das Heizsystem Tempura sind damit sogar nahezu stufenlos dimmbar.



Alternativ können Sie Ihre Terrasstechnik auch mit io-homecontrol® von somfy steuern.*

* Dimmen sowie Farbwechsel bei Farb-LED-Bändern nicht möglich.

weinor GmbH & Co. KG
Mathias-Brüggen-Straße 110
D-50829 Köln
weinor.de | weinor.ch

weinor

Ihr weinor Fachhändler berät Sie gerne: